

## Deltamix 55 SC




### Kullanım alanları

- Hastane, okul, ev, fabrika, gıda işletmeleri, ofisler vb. her türlü kapalı alanlar,
- Park, bahçe, piknik yeri gibi açık alanlar,
- Ahır, kümes gibi hayvansal yaşam alanlarının içinde ve çevresinde.



### Kullanma talimatı

Bakanlık onaylı etiket ve kutu bilgilerini dikkatle okuyup uyguladığınızda güvenle kullanabilir, tek uygulamayla tüm haşereleri kontrol altına alabilirsiniz.

Haşereler	Seyreltme oranı	Karışım uygulama miktarı	Uygulama metodu
 Sivrisinek, Karasinek, Tatarcık (Yakarca)	50 ml ilaç + 13,7 l su	50 ml/m <sup>2</sup>	Kalıcı uygulama
 Hamamböceği, Kene			
 Karınca, Örümcek,			
 Pire, Kırmızı bit			

### Uygulama şekli

Basınçlı sırt tipi ilaçlama pompası kullanılır. İlaçlama, yüzeyler tamamıyla ıslanana kadar akmayacak şekilde püskürtülerek yapılır. Pompaya önce su koyup sonra ilacı ekleyiniz. İyice karıştırıp uygulamaya geçiniz.

### Saklama koşulları

Serin, kuru ve çocukların erişemeyeceği bir yerde ambalajında saklayınız.

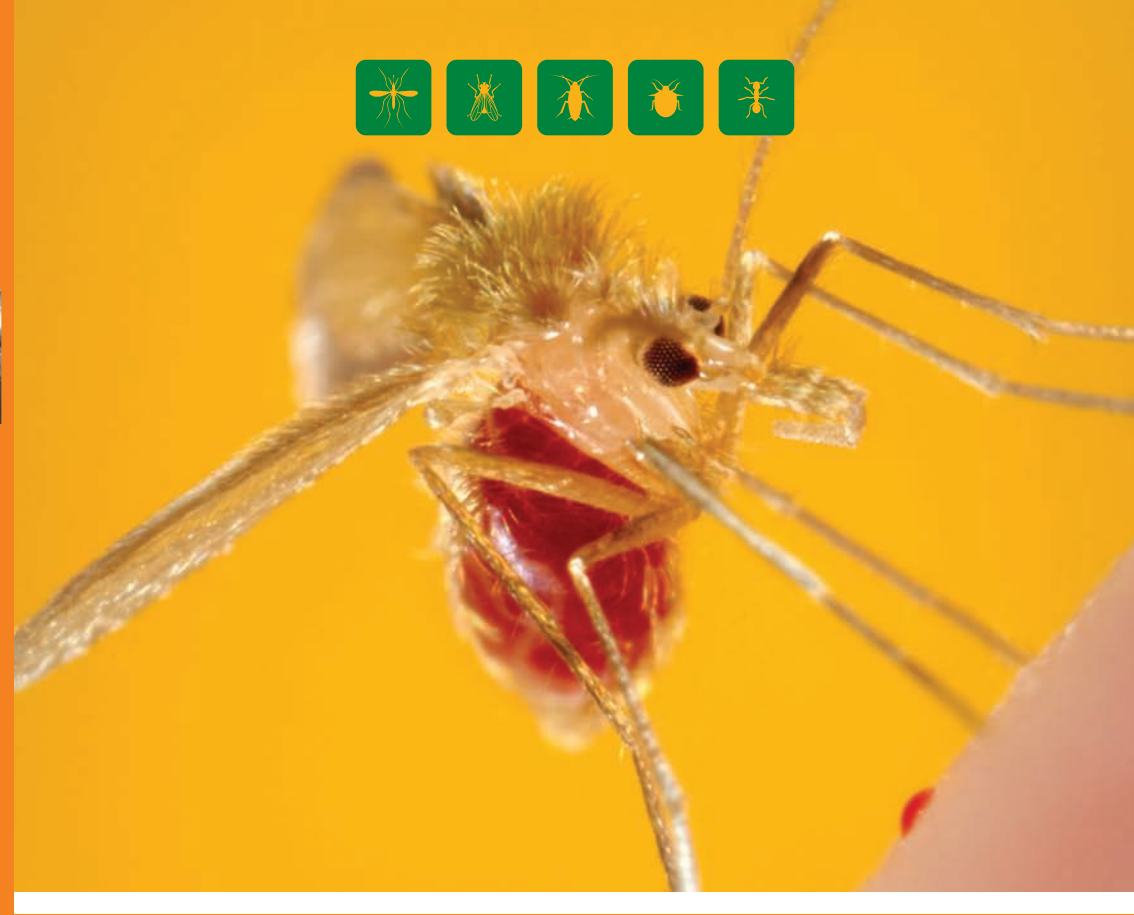


### İnsan sağlığı ve çevre

Dünya, teknolojik gelişmeler sonucunda sürekli değişim yaşamaktadır. Alışkanlıklarımızı da bu yenilikler doğrultusunda değiştirmeli, insan sağlığına ve çevreye duyarlı olarak yaşamımızı sürdürmeliyiz. Deltamix 55 SC, Dünya Sağlık Örgütü (WHO) tarafından onaylanmış yeni nesil, güçlü bir haşere ilâcıdır. Tatarcık (yakarca), sivrisinek, karasinek, karınca, hamamböceği ve kenelere karşı Sağlık Bakanlığınca onaylanmıştır.



T.C. Sağlık Bakanlığı ruhsat tarih/no:  
2311.2009/16026



# Deltamix<sup>®</sup>

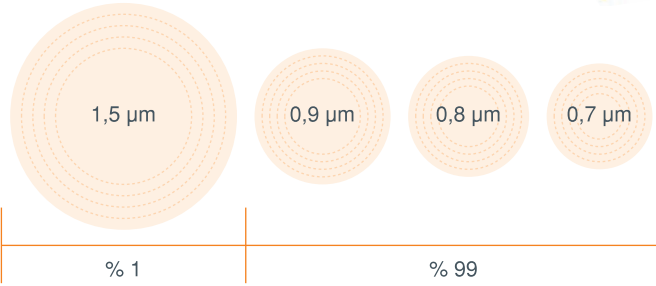
## 55 SC

Tatarcıklar ve tüm haşerelere karşı

- Yeni su bazlı (SC) mikropartiküllü
- Kokusuz, leke yapmaz
- 6 aya kadar etkili

**Deltamix 55 SC nedir?**

- %99'u 1 mikronun altında katı partiküle sahip, geliştirilmiş su bazlı (SC) formülüyle teknolojik değeri yüksek yeni nesil, güçlü bir haşere ilâcıdır. Kokusuzdur ve leke yapmaz.
- Açık ve kapalı alanlarda uçan ve yürüyen tüm haşerelere karşı geliştirilmiştir.
- Yılda 2 kere uygulandığında tatarcık (yakarca), üvez ve sivrisinek sorununu çözücüdür.

**İçerik**

Aktif madde	Oranı (g/kg)	Haşere üzerindeki etkisi
Deltamethrin	55 (saf)	Öldürücü
Organik YY	10	Kalıcı, uzun süreli etki
STA	3	Kapalı alanın ısısına, güneş ışığına dayanıklı

Deiyonize su ve diğer yardımcı maddeler ile yüze tamamlanır.

**Neden yeni nesil teknoloji?**

Hızlı etki	Sihirli mikropartiküllerle yüzeye kuvvetlice tutunur. Haşerenin dış kabuğundan hızla içeri girer.	
Nöbetçi	Uygulama alanına tamamen yayılır, yapışır, haşereyi bekler. Temizlikle gitmez.	
Dayanıklı	Uygulandığı ortamda buharlaşmaz. Buharlaşmadığı için etkisi uzun süreli olur.	
Güvenli	Uygulandığı ortamda buharlaşmadığı için insanlar zehir solumaz.	
Çevreci	Su bazlıdır. Suda ve toprakta kalıcı değildir. Yüzeyle zarar veren solvent içermez. Uygulama araçlarında tıkanma ve aşınma yapmaz.	

**Etkili olduğu haşereler****Tatarcık (Yakarca)**

Deltamix 55 SC ile yaz mevsiminde 2 ayda bir evlerin iç ve balkon duvarlarına yapılan ilaçlama sorunsuz ve konforlu bir yaz mevsimi sağlar.

2 Ay Etkili

**Sivrisinek**

Deltamix 55 SC ile sıtma ve çok sayıda hastalığa neden olan sivrisineklerin üstesinden gelebilirsiniz. Haziran ve temmuz aylarında evlerin iç ve dış duvarlarına yapılan ilaçlama yaz mevsimini sorunsuz geçirmenizi sağlar.

**Karasinek**

Deltamix 55 SC karasineklerin görüldüğü ve sıkıntı yarattığı her alanda spreyleme yapılarak uygulandığında üstün karasinek kontrolü sağlar.

**Karınca**

Deltamix 55 SC ile yuvalarına ve yol güzergâhlarına yapılan ilaçlamayla karınca sorunu ortadan kalkar.

**Hamamböceği**

Deltamix 55 SC mutfak, banyo gibi yaşam alanlarında etkili kontrol imkânı sağlar. Hamamböcekleri gibi yürüyen tüm haşerelere karşı 6 ay etkilidir. Uygulama, yuvalarından çıkarak ilaçla temas ederek ölmelerini sağlar.

6 Ay Etkili

**Kene**

Deltamix 55 SC ev, bahçe, ahır içi ve çevresi gibi kene bulunma ihtimali olan tüm alanlara uygulanır.